

# Résidence Les Jardins de Schengen • Schengen

**Päiperléck**

Aides et Soins à Domicile - Résidences Seniors



Logement Encadré (LE) • Präislëscht



## FORFAIT ACCUEIL & ENCADREMENT

Tarif/Mount Individuell Locatioun		Fir Koppelen Zousätzleche Forfait fir eng 2. Persoun
Appartement mat Balcon (12m <sup>2</sup> )		Appartement mat Balcon (12m <sup>2</sup> )
44 - 48m <sup>2</sup>	3.599€	1.466€/Mount
58m <sup>2</sup>	4.076€	
62m <sup>2</sup>	4.201€	
70m <sup>2</sup>	4.399€	
74m <sup>2</sup>	4.472€	
95m <sup>2</sup>	4.625€	

Tariffer ënnerleien dem Index an sinn gültig bis Widderruff.

### Abegraffene Leeschtungen:

#### Vollpensioun:

- Moies: Buffet a Kaffi an/oder Téi & Waasser,
- Mëttes: Entrée • Haaptplat • Dessert & Waasser,
- Nomëttes: mat Kaffi an/oder Téi & Dessert,
- Owes: Buffet a Kaffi an/oder Téi & Waasser

**Encadrement** assuréiert duerch eist qualifizéiert Personal, 24/24 a 7/7 op der Platz

#### Telealarme

**Niewekäschten:** Waasser, Stroum, Heizung, Dreckschëscht

**Receptioun 7/7** Deeg besat an eng Nuetsgarde 7/7 Deeg assuréiert duerch eist qualifizéiert Personal

**Abonnementer TV, Telefon & Internet\***  
(falls Zoutreffend an jee no technesch Disponibilitéit)

### Fir äert Wuelbefannen, bidden mir lech folgend Prestatiounen "A la Carte" un:

- **Preparatioun Pillbox:** 175€/Mount (TTC)  
(Kontroll a Virbereedung vun de Medikamenter • Erklärungen zu de medezinesche Behandlungen)
- **Forfait "Wäschkichen":** 188€/Mount (TTC)
- **Eemoleg Beschrëftung vun der Wäsch:** 188€ (TTC)
- **Eemolege Forfait fir den Transfert/d'Aktivatioun vun enger Telefonsnummer:** 81€ (HTVA)
- **Prestatiounen fir Coiffeur, Pedikür, asw.:** Tariffer op Ufro an op Käschte vum Client
- **Forfaiten "Begleedung an Déplacement":** Tariffer op Ufro an op Käschte vum Client

### Wann Dir nach weider Froen hutt, kënt Dir lech un folgend Persoun adresséieren:

Mme Chantal Becker  
Responsable Résidence

Tel.: 24 25 31 01  
Email: chantal.becker@paiperleck.lu

Den Locataire muss seng privat Ariichtung (Miwwelen an Wäertsachen) vun enger lëtzebuergescher Assurance versécheren loossen. Eng Kopie vum ënnerschriwwenen Versécherungskontrakt muss beim Ënnerschreiwen vum Locatiounsvertrag virgewisen ginn.

Den Locataire engagéiert sech eng Kautioun vun zwee Méint Loyer ze bezuelen an dem Responsabel vun der Residence een Beleg virzeleeën dat Kautioun bezuelt ginn ass virum Anzéien an der Wunneng.

# Résidence Les Jardins de Schengen • Schengen

**Päiperléck**

Aides et Soins à Domicile - Résidences Seniors



Logement Encadré (LE) • Präislëscht



## FORFAIT ACCUEIL & ENCADREMENT

Tarif/Mount an der Colocatioun

Appartement mat Balcon mat engem Schlofzëmmer (+/- 16m<sup>2</sup>) an gemeinsaamt Kichen an Buedzëmmer

2.780€

Tariffer ënnerleien dem Index an sinn gültig bis Widderruff.

### Abegraffene Leeschtungen:

#### Vollpensioun:

- Moies: Buffet a Kaffi an/oder Téi & Waasser,
- Mëttes: Entrée • Haaptplat • Dessert & Waasser,
- Nomëttes: mat Kaffi an/oder Téi & Dessert,
- Owes: Buffet a Kaffi an/oder Téi & Waasser

**Encadrement** assuréiert duerch eist qualifizéiert Personal, 24/24 a 7/7 op der Platz

#### Preparatioun Pillbox

(Kontroll a Virbereedung vun de Medikamenter • Erklärungen zu de medezinesche Behandlungen)

#### Telealarme

#### Forfait "Wäschkichen"

**Niewekäschten:** Waasser, Stroum, Heizung, Dreckskeesch

**Receptioun** 7/7 Deeg besat an eng Nuetsgarde 7/7 Deeg assuréiert duerch eist qualifizéiert Personal

#### Abonnementer TV, Telefon & Internet\*

(\* falls Zoutreffend an jee no technesch Disponibilitéit)

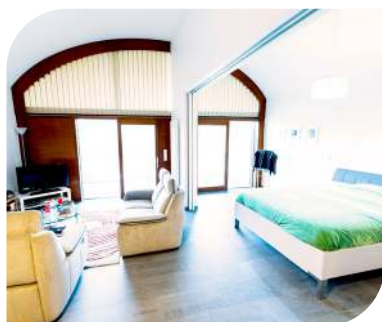
### Fir äert Wuelbefannen, bidden mir lech folgend Prestatiounen "A la Carte" un:

- **Eemoleg Beschrëftung vun der Wäsch:** 188€ (TTC)
- **Eemolege Forfait fir den Transfert/d'Aktivatioun** vun enger Telefonsnummer: 81€ (HTVA)
- **Prestatiounen fir Coiffeur, Pedikür, asw.:** Tariffer op Ufro an op Käschte vum Client
- **Forfaiten "Begleedung an Déplacement":** Tariffer op Ufro an op Käschte vum Client

### Wann Dir nach weider Froen hutt, kënt Dir lech un folgend Persoun adresséieren:

Mme Chantal Becker  
Responsable Résidence

Tel.: 24 25 31 01  
Email: chantal.becker@paiperleck.lu



Den Locataire muss seng privat Ariichtung (Miwweilen an Wäertsachen) vun enger lëtzebuergescher Assurance verséchere loossen. Eng Kopie vum ënnerschriwwenen Versécherungskontrakt muss beim Ënnerschreiwen vum Locatiounsvertrag virgewisen ginn.

Den Locataire engagéiert sech eng Kautioun vun zwee Méint Loyer ze bezuelen an dem Responsabel vun der Residence een Beleg virzeleeën dat Kautioun bezuelt ginn ass virum Anzéien an der Wunneng.