



Päiperléck S.à r.l. - ein Luxemburger Familienunternehmen

Das Weiterbildungszentrum „Päiperléck Formation a.s.b.l.“

Für eine aktive Verbesserung der Kompetenzen des Pflegepersonals

Die Päiperléck S.à r.l., ein luxemburgisches Familienunternehmen, ist seit vielen Jahren im Pflegebereich tätig und bietet ein breites Spektrum an Dienstleistungen an: Von der mobilen Pflege über Seniorenresidenzen, Ferienbetten, Tagesstätten bis hin zur Palliativpflege bietet Päiperléck alles aus einer Hand und stellt derzeit über 1 000 Mitarbeiterinnen und Mitarbeiter in ganz Luxemburg in den Dienst der Päiperléck-Kunden.

Die Verantwortlichen des Familienunternehmens erkannten schnell, dass zur Aufrechterhaltung eines hohen Qualitätsstandards, der über die gesetzlichen Anforderungen hinausgeht, qualifiziertes Personal erforderlich ist, das mit den neuesten Techniken und den besten Praktiken vertraut ist.

Bessere Ausbildung des Pflegepersonals

Bis vor einigen Monaten gehörte die Weiterbildung zu den Aufgaben der Abteilung „Qualität und Ausbildung“. Um dem Wunsch nach einer besseren Strukturierung und Professionalisierung der Fortbildung nachzukommen und sie aufgrund verschiedener Anfragen nach außen zu öffnen, wurde im Juni 2022 beschlossen, eine neue Struktur zu schaffen. Die Päiperléck Formation a.s.b.l. wurde unter der Schirmherrschaft von Julie Poncelet, Krankenschwester und Leiterin der Abteilung Ausbildung, Lebens- und Einrichtungsprojekte, sowie Delphine Szamasi und Anaïs Lambinet, beide Krankenschwestern und Mitarbeiterinnen in dieser Abteilung, gegründet.

Die Leiterin und die Mitarbeiterinnen des Ausbildungszentrums glauben fest an einen ganzheit-

lichen Ansatz in der Ausbildung, der sowohl die modernsten technischen Fertigkeiten als auch eine größere Sensibilität für die emotionalen und zwischenmenschlichen Aspekte der Pflege verbindet. Das ausgewogene Ausbildungsprogramm zielt darauf ab, die praktischen Fähigkeiten zu vermitteln, die für eine sichere und effektive Pflege erforderlich sind, und gleichzeitig Mitgefühl und Einfühlungsvermögen zu fördern, die den Kern jeder sinnvollen Interaktion bilden. Die Programme werden regelmäßig aktualisiert, entweder aufgrund gesetzlicher Verpflichtungen oder aufgrund von Erfahrungen, persönlichen Erkenntnissen und Rückmeldungen des Pflegepersonals.

Ein von Experten entwickeltes Programm

Die Fortbildungsprogramme werden von Experten in diesem Bereich ausgearbeitet und decken ein breites Themenspektrum ab, vom Erlernen der Grundlagen der luxemburgischen Sprache über Erste Hilfe bis hin zur Kommunikation zwischen Patient und Pfleger, von der gezielten Vermittlung über die Mediation bis hin zur Sensibilisierung für die Palliativpflege. Die Fortbildungen richten sich an alle Mitarbeiter, die in Alten- und Pflegeheimen oder in der häuslichen Pflege tätig sind, aber auch an Privatpersonen, die pflegebedürftige Angehörige betreuen.

Derzeit umfasst der Katalog etwa 30 verschiedene Kurse, aber täglich kommen neue hinzu, je nach Nachfrage und Bedarf, der sowohl von Päiperléck-Mitarbeitern als auch von externen Personen geäußert wird. Die Verantwortlichen des Schulungszentrums haben immer ein offenes Ohr und sind sehr reaktionsfähig. Sie



sind in der Lage, schnell maßgeschneiderte Schulungen anzubieten, die den Anforderungen entsprechen.

Auch diese Programme werden regelmäßig aktualisiert, sei es aufgrund gesetzlicher Vorgaben, durch Rückmeldungen der Ausbilder oder durch Bewertungen der Auszubildenden.

Ausbildung für alle

Ob Pflege-, Küchen-, Reinigungs- oder Verwaltungspersonal, jede interessierte und motivierte Person ist willkommen. Es ist wichtig, dass alle, die mit Patienten zu tun haben, in der Lage sind, qualitativ hochwertige, mitfühlende und kompetente Dienstleistungen zu erbringen, denn sie alle spielen eine entscheidende Rolle für das Wohlergehen von Menschen, die Hilfe benötigen.

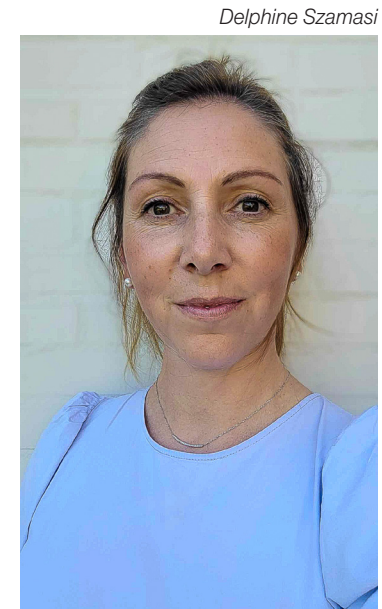
Das Team besteht aus erfahrenen Ausbildern und Fachkräften aus dem Gesundheitswesen, die über umfangreiche Erfahrungen in der Gesundheitsversorgung und Ausbildung verfügen. Ob Krankenpfleger, Therapeuten, Diätassistenten, Logopäden, Psychologen, Physiotherapeuten, Ingenieure, Informatiker oder andere, sie sind bestrebt, ihr Fachwissen weiterzugeben. Sie sind da, um die Lernenden auf ihrem Weg zu begleiten, Fragen zu beantworten, zu inspirieren und das Feuer für diese manchmal schwierigen Berufe wieder zu entfachen. In der Überzeugung, dass Lernen am effektivsten ist, wenn es praktisch ist, beinhalten die Trainingseinheiten Simulationen, Fallstudien und interaktive Übungen, um auf reale Situationen vorzubereiten, und



Julie Poncelet



Anaïs Lambinet



Delphine Szamasi

nutzen effektive Werkzeuge zur Bewältigung solcher Situationen.

Erwerb & Verbesserung der Kompetenzen

Während die gesetzlich vorgeschriebene Ausbildung mit einem Zertifikat abgeschlossen wird, das die Fähigkeiten der Lernenden bescheinigt, erfolgt die Bewertung sozusagen kontinuierlich. Nachdem die Erwartungen zu Beginn der Ausbildung festgelegt wurden, werden sie am Ende erneut überprüft, und schließlich werden der Auszubildende und sein Vorgesetzter sechs Monate später erneut kontaktiert, um zu überprüfen, was erworben sowie behalten wurde und was sich verbessern lässt.

Die Schulungen finden in den Räumlichkeiten der verschiedenen Päiperléck-Zentren statt, können aber auch in anderen interessierten Institutionen durchgeführt werden.

Ob Sie schon lange im Beruf sind und sich weiterbilden möchten, oder ob Sie gerade erst mit der

Pflege beginnen, Päiperléck Formation bietet Aus- und Weiterbildungsmöglichkeiten für alle Niveaus. Die Verantwortlichen glauben an kontinuierliches Lernen und ständige Verbesserung, da sich der Pflegebereich stets weiterentwickelt.

Alle – Leiter, Ausbilder und Auszubildende – sind Teil einer Gemeinschaft, die sich für hervorragende Pflege und Betreuung einsetzt. Gemeinsam arbeiten sie daran, die Qualitätsstandards in Pflegeheimen und in der häuslichen Pflege zu erhöhen und die Lebensqualität der Menschen, denen sie dienen, zu verbessern.

Carlos DE JESUS



Weitere Informationen zu den Angeboten von Päiperléck finden Sie unter www.paiperleck.lu oder unter Tel.: 24 25



ÄRE GESONDHEETS PARTNER FIR ALL D'GENERATIOUNEN



MOBIL FLEEG DOHEEM 24/7



SENIOREN RESIDENZEN



DAGES FOYEREN



VAKANZE BETTER



NUETS PÄIPERLÉCK

ENTDECKT EISE RESEAU!

www.paiperleck.lu • 24 25

