

SENIORENRESIDENZ BEL-ÂGE

ESCH-SUR-ALZETTE



Senioresidenz
Bel-Âge

APPARTEMENTS SENIORS
APPARTEMENTE FÜR SENIOREN
LITS DE VACANCES • URLAUBSBETTEN

Bien-vivre son âge en toute sérénité
Sich wohlfühlen im Alter in aller Gelassenheit

Brochure d'Information
Informationsbroschüre

Octobre 2024 • Oktober 2024



famileo



Päiperléck.
Aides et Soins à Domicile
Résidences Seniors



BIEN-VIVRE SON ÂGE EN TOUTE SÉRÉNITÉ
SICH WOHLFÜHLEN IM ALTER IN ALLER GELASSENHEIT

SENIORENRESIDENZ BEL-ÂGE

Nous vous remercions de l'intérêt porté à notre **Seniorenresidenz Bel-Âge** et de faire confiance à la famille Päiperléck.

Quel que soit votre niveau d'autonomie, nos résidences seniors vous offrent la possibilité de vivre au sein de logements adaptés à vos besoins. Notre volonté est d'offrir à nos habitants un cadre de vie sécurisant, où ils peuvent vivre un quotidien stimulant et paisible à la fois.

Nous plaçons l'habitant au centre de nos actions et ce afin que chacun trouve sa place, se sente accepté et entouré, tout en restant libre de ses choix.

De l'aménagement des lieux communs et privés à la qualité des soins et des services, en passant par les activités de loisirs et l'accueil des proches, tout est mis en œuvre pour que vous vous sentiez comme chez vous.

Le **respect, la qualité et être au service de nos habitants** sont les valeurs fondamentales que nous défendons. Notre personnel compétent, qualifié et engagé aura à cœur de vous accompagner au quotidien.

Vivre au sein d'une résidence Päiperléck c'est également bénéficier d'une série de prestations « À la Carte ».



Wir danken Ihnen für Ihr Interesse an unsere **Seniorenresidenz Bel-Âge** und für das Vertrauen das Sie Päiperléck schenken

Unabhängig davon wie selbstständig Sie sind oder wie viel Pflege Sie benötigen, unsere Seniorenresidenzen bieten Ihnen die Möglichkeit in Wohnungen zu leben, die Ihren Bedürfnissen entsprechen. Unser Bestreben ist es, unseren Bewohnern ein sicheres Lebensumfeld zu bieten, in dem sie einen anregenden und zugleich friedlichen Alltag erleben können.

Wir stellen den Bewohner in den Mittelpunkt unseres Handelns, damit jeder seinen Platz findet, sich akzeptiert und umsorgt fühlt, aber dennoch frei in seinen Entscheidungen bleibt.

Von der Einrichtung der Gemeinschafts- und Privaträume über die Qualität der Pflege und Dienstleistungen bis hin zu den Freizeitaktivitäten und dem Empfang Ihrer Angehörigen, wird alles getan, damit Sie sich zu Hause fühlen.

Respekt, Qualität und im Dienste unserer Bewohner stehen sind die Werte, nach denen wir handeln. Unsere kompetente, qualifizierte und engagierte Mitarbeitern liegt es am Herzen Sie täglich zu begleiten und optimal zu betreuen.

In einer Seniorenresidenz von Päiperléck zu leben bedeutet auch, von einer Reihe von Dienstleistungen „À la Carte“ zu profitieren.



SENIORENRESIDENZ BEL-ÂGE • UN LIEU OÙ IL FAIT BON VIVRE

Au sud du Luxembourg se trouve une ville qui respire l'énergie et la vitalité : Esch-sur-Alzette. Nichée dans la région industrielle du pays, cette ville dynamique est un joyau multiculturel qui allie histoire, art et progrès.

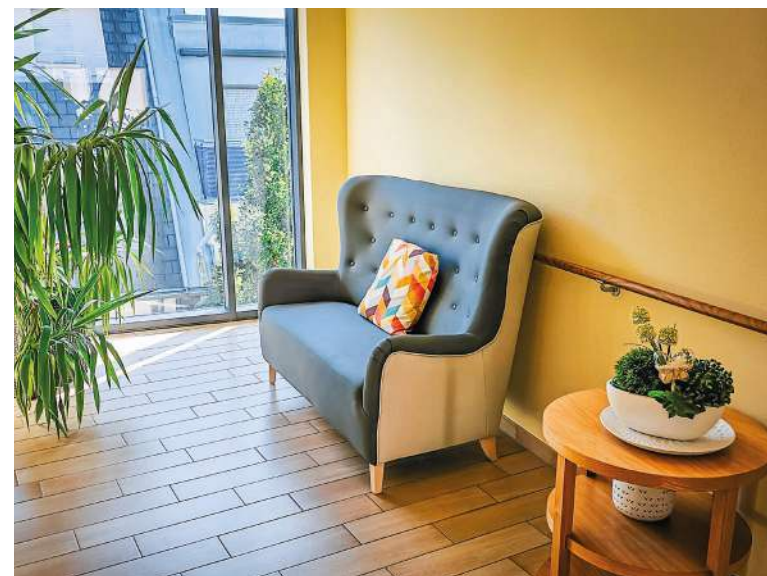
La **Seniorenresidenz Bel-Âge** vous propose :

- Une **Résidence Seniors** offrant 37 studios et appartements avec kitchenette équipée disponibles à la location et ayant une superficie allant de 27m² à 52m².

Afin que nos habitants se sentent comme chez eux, les logements sont non-meublés et nos clients peuvent personnaliser leur lieu de vie selon leurs goûts et leur personnalité, en y apportant leurs meubles et objets personnels.

La **Seniorenresidenz Bel-Âge** offre également la possibilité de profiter de nos **lits de vacances** afin de vous permettre de vous familiariser avec la vie en résidence.

Vivre au sein de la **Seniorenresidenz Bel-Âge**, c'est également bénéficier d'un accompagnement professionnel par notre personnel qualifié présent sur place 24h/7j. Notre concept de soins est basé sur une prise en charge globale du résident.





SENIORENRESIDENZ BEL-ÂGE • EIN ORT WO ES SICH GUT LEBEN LÄSST

Im Süden Luxemburgs liegt eine Stadt, die Energie und Vitalität ausstrahlt: Esch an der Alzette. Eingebettet in die Industrieregion des Landes ist diese dynamische Stadt ein multikulturelles Juwel, das Geschichte, Kunst und Fortschritt vereint.

Die **Seniorenresidenz Bel-Âge** bietet Ihnen:

- eine **Residenz für Senioren** mit 37 Studios und Appartements mit ausgestatteter Küchenzeile zur Vermietung an mit einer Wohnfläche von 27m² bis 52m².

Damit sich unsere Bewohner wie zu Hause fühlen, sind die Wohnungen unmöbliert und unsere Bewohner haben die Möglichkeit, ihren Lebensraum nach ihrem Geschmack und ihrer Persönlichkeit zu gestalten, indem sie ihre eigenen Möbel und persönlichen Gegenstände mitbringen.

Die **Seniorenresidenz Bel-Âge** bietet Ihnen auch die Möglichkeit, unsere **Urlaubsbetten** zu nutzen, um sich mit dem Leben in einer Residenz vertraut zu machen.

Das Leben in der **Seniorenresidenz Bel-Âge** bedeutet ebenfalls von einer professionellen Betreuung durch unser qualifiziertes Personal zu profitieren, das 24 Stunden am Tag vor Ort anwesend ist. Unser Pflegekonzept stützt sich auf eine umfassende Fürsorge für die Bewohner.



NOTRE RESTAURANT BEL-ÂGE

Le restaurant **Bel-Âge**, situé au sein de notre résidence seniors, accorde une attention particulière à chaque détail pour offrir à nos habitants et à leurs invités des repas délicieux, équilibrés et adaptés à leurs besoins.

Nous comprenons l'importance d'une alimentation équilibrée et saine pour nos habitants. C'est pourquoi nous nous efforçons de créer des plats équilibrés en utilisant des techniques de cuisson saines et en privilégiant les produits locaux. Nous nous adaptons également aux régimes spécifiques, aux allergies alimentaires et aux restrictions diététiques de nos habitants, pour que chacun puisse profiter de repas personnalisés et adaptés.

Nous vous offrons également un cadre chaleureux et convivial, où vous pourrez partager des repas avec vos amis et vos proches. Notre personnel attentionné est là pour vous accueillir avec le sourire et veiller à ce que votre expérience soit mémorable à chaque visite.

Notre restaurant organise régulièrement des événements thématiques, l'occasion idéale pour rencontrer d'autres habitants, échanger et créer des liens autour de la table.



UNSER RESTAURANT BEL-ÂGE

Das Restaurant **Bel-Âge** in unserer Seniorenresidenz achtet auf jedes Detail, um unseren Bewohnern und ihren Gästen köstliche, ausgewogene und auf ihre Bedürfnisse abgestimmte Mahlzeiten zu bieten.

Wir wissen, wie wichtig eine ausgewogene und gesunde Ernährung für unsere Bewohner ist. Deshalb bemühen wir uns, ausgewogene Gerichte zu gestalten, indem wir gesunde Kochtechniken anwenden und lokale Produkte bevorzugen. Wir stellen uns auch auf spezielle Diäten, Lebensmittelallergien und diätetische Einschränkungen unserer Bewohner ein, damit jeder in den Genuss von individuell abgestimmten und sicheren Mahlzeiten kommen kann.

Wir bieten Ihnen außerdem eine warme und freundliche Umgebung, in der Sie Mahlzeiten mit Freunden und Verwandten teilen können. Unser aufmerksames Personal empfängt Sie mit einem Lächeln und sorgt dafür, dass Ihr Erlebnis bei jedem Besuch unvergesslich bleibt.

Unser Restaurant organisiert regelmäßig thematische Veranstaltungen - die ideale Gelegenheit, um andere Bewohner zu treffen, sich auszutauschen und am Esstisch Kontakte zu knüpfen.



PRENDRE SOIN DE VOTRE SANTÉ

Au sein de la **Seniorenresidenz Bel-Âge**, nos habitants bénéficient d'un encadrement soins* assuré par notre personnel qualifié présent sur place 24h/7j.

Notre équipe de soignants et de thérapeutes vous propose toute une série de prestations* incluant entre autres des séances de kinésithérapie, d'ergothérapie, de diététique ainsi que des activités thérapeutiques spécialement articulées autour de vos besoins.

Nos équipes vous conseillent et vous accompagnent. Notre plan d'encadrement est personnalisé et s'articule autour d'une évaluation de vos aptitudes et de vos difficultés dans votre vie de tous les jours.

Nous intervenons de manière régulière ou ponctuelle dans tous les domaines de votre vie quotidienne (*hygiène et aides à la vie quotidienne, nutrition, mobilité et activités sociales*).

L'expertise proposée par nos équipes offre un environnement adapté et sécurisant où nos habitants peuvent vivre un quotidien stimulant et paisible à la fois tout en favorisant leur autonomie.

(* Vous avez la possibilité de conclure un contrat de prise en charge pour tout ce qui est en lien avec le volet des soins avec Päiperléck S.à r.l.)





SICH UM IHRE GESUNDHEIT SORGEN

In der **Seniorenresidenz Bel-Âge** erhalten unsere Bewohner eine Pflegebetreuung* durch unser qualifiziertes Personal das 24 Stunden am Tag vor Ort ist.

Unser Team aus Pflégern und Therapeuten bietet Ihnen eine Reihe von Leistungen* an, darunter Physiotherapie, Ergotherapie, Ernährungsberatung und therapeutische Aktivitäten, die speziell auf Ihre Bedürfnisse zugeschnitten sind.

Unsere Teams beraten und betreuen Sie im Alltag. Unser persönlicher und individueller Pflegeplan beruht auf einer Auswertung Ihrer Fähigkeiten und Schwierigkeiten im Alltag.

In sämtlichen Aspekten Ihres Alltagslebens sind wir entweder kontinuierlich oder gezielt involviert (*Hygiene und Alltagshilfen, Ernährung, Mobilität und soziale Aktivitäten*).

Die von unsere Teams angebotene Betreuung bietet eine angepasste und sichere Umgebung, in der unsere Bewohner einen anregenden und zugleich friedlichen Alltag erleben und ihre Selbstständigkeit fördern können.

(* Sie haben die Möglichkeit, einen Betreuungsvertrag für sämtliche Leistungen im Bereich der pflegerischen Versorgung mit Pâiperléck S.à r.l. abzuschließen.)



NOTRE OFFRE DE LOISIRS ET D'ENCADREMENT • PARTICIPER À VOTRE BIEN-ÊTRE AU QUOTIDIEN

Notre salle d'activités est un lieu convivial et accueillant proposant un encadrement de qualité tout au long de la journée.

Notre volonté est de proposer à nos habitants ainsi qu'à nos bénéficiaires extérieurs, une vie sociale épanouissante tout en veillant au maintien de leur autonomie au quotidien.

Une panoplie d'activités et d'animations est proposée mettant en avant la participation active.

Notre programme d'activités inclut entre autres des ateliers de cuisine, de chant, de couture, etc. Des après-midis jeux, des concerts, des thés-dansants ainsi que des sorties et des excursions liées à la vie socio-culturelle de la région.

Notre volonté est de vous proposer une vie sociale épanouissante tout en veillant au maintien et à la continuité des soins.



FREIZEITGESTALTUNG UND BETREUUNG • ZU IHREM TÄGLICHEN WOHLBEFINDEN BEITRAGEN

Unser Aktivitätsraum ist ein freundliches und einladendes Treffpunkt und bietet eine hochwertige Betreuung tagsüber.

Unsere Tagesstätte empfängt unsere Bewohnern sowie alle Personen von außerhalb, die tagsüber eine Betreuung in Anspruch nehmen möchten.

Unser Ziel ist es unsere Bewohnern sowie unseren externen Begünstigten ein erfüllendes soziales Leben zu bieten und gleichzeitig für die Aufrechterhaltung ihrer Autonomie im Alltag zu sorgen.

Den Bewohnern wird eine Vielzahl von Aktivitäten und Animationen angeboten, bei denen ihre aktive Teilnahme im Vordergrund steht.

Das vielfältige Freizeitangebot umfasst unter anderem Koch-, Gesangs- und Nähworkshops, Spiele-Nachmittage, Konzerte, Tanznachmittage sowie Ausflüge und Exkursionen, die mit dem soziokulturellen Leben der Region verbunden sind.

Unser Ziel ist es, Ihnen ein erfüllendes soziales Leben zu ermöglichen und gleichzeitig die Pflege kontinuierlich aufrechtzuerhalten.



ATOUPS DE LA SENIORENRESIDENZ BEL-ÂGE

Nous vous proposons un cadre de vie calme et agréable, au sein d'une atmosphère conviviale où tout a été pensé pour le bien-être de nos habitants.

Vivre au sein de la **Seniorenrésidence Bel-Âge**, c'est bénéficier des prestations suivantes :

- **Téléalarme**
- **Accès sécurisé** à la résidence par un système de badge
(et si nécessaire système anti-fugue)
- **Charges Locatives incluses** : eau, électricité, chauffage, poubelles
- **Entretien du linge non-personnel** *(draps et serviettes fournis par nos soins)*
- Logements avec **kitchenettes équipées**, accessibles aux personnes à **mobilité réduite**
- **Lits de Vacances** disponibles
- **Réception occupée 7j/7**, à savoir
 - du lundi au vendredi de 08h00 à 18h00
 - le samedi de 09h00 à 17h30
 - le dimanche et jours fériés de 09h00 à 13h00
- **Activités et animations** proposées dans une ambiance conviviale et rassurante au sein de notre salle d'activités accessible du lundi au vendredi de 08h30 à 17h00
- **Service de conciergerie** en charge de la maintenance de la résidence, de ses alentours, ainsi que des petits travaux dans les logements des résidents



Nous vous proposons également toute une série de prestations et forfaits « À la Carte » :

- Pension complète (Forfaits «Gourmet » ou « Culinaire »)
- Un encadrement soins assuré par notre personnel qualifié présent sur place 24h/7j
- Abonnements TV, Téléphone & Internet (si applicable et selon disponibilité technique)
- Forfait de buanderie pour le linge personnel
- Forfait Ménage
- Prestations de coiffure et de pédicure
- Repas en chambre pour convenance personnelle
- Service de transport pour convenance personnelle ou visites médicales
- Déjeuner pour les invités possible

FRAIS DE SÉJOUR :

Le prix de pension pour un appartement ou une chambre est à payer mensuellement à l'avance et par domiciliation. Ce prix varie en fonction de la superficie du logement choisi et est adapté au début de chaque année.

Une fiche de présentation tarifaire est jointe à cette brochure.

En cas de questions supplémentaires, nous vous invitons à contacter :

Pascal Cordaro

Responsable Résidence • 24 25 35 00

Ansu Sharma

Service Admissions • admissions@paiperleck.lu



VORZÜGE DER SENIORENRESIDENZ BEL-ÂGE

Wir bieten Ihnen ein ruhiges und angenehmes Leben in einer freundlichen Atmosphäre, in der alles für das Wohlbefinden unserer Bewohner durchdacht ist.

Das Leben in der **Seniorenresidenz Bel-Âge** beinhaltet folgende Leistungen:

- **Telealarm**
- **Gesicherter Zugang** zur Residenz durch ein Badge-System
(und falls nötig Antiflucht-System)
- **Mietnebenkosten inklusiv:** Wasser, Strom, Heizung, Müll
- **Waschen von nicht persönlicher Wäsche**
(Bettwäsche und Handtücher werden von uns gestellt)
- **Behindertengerechte Wohnungen mit ausgestattete Küchenzeile**
- **Urlaubsbetten** verfügbar
- **Empfang 7 Tage die Woche besetzt:**
 - Montag bis Freitag von 08:00 bis 18:00 Uhr
 - Samstag von 09:00 bis 17:30 Uhr
 - Sonntag und an Feiertagen von 09:00 bis 13:00 Uhr
- **Aktivitäten und Animationen** werden in unserem Aktivitätsraum in einer freundlichen Atmosphäre angeboten, der von montags bis freitags von 08.30 bis 17.00 Uhr zugänglich ist
- **Hausmeisterservice**, der für die Instandhaltung der Residenz und seiner Umgebung sowie für kleinere Arbeiten in den Wohnungen der Bewohner zuständig ist



Wir bieten Ihnen auch eine ganze Reihe von Leistungen und Pauschalen „À la Carte“ an:

- Vollpension (*Forfaits «Gourmet » ou « Culinaire »*)
- Eine Pflegebetreuung durch unser qualifiziertes Personal, das 24 Stunden am Tag vor Ort ist
- Abonnemente TV, Telefon & Internet (*falls zutreffend und je nach technischer Verfügbarkeit*)
- Wäschereipauschale für die private Wäsche
- Haushaltspauschale
- Friseur- und Fußpflegeleistungen
- Mahlzeiten auf dem Zimmer
- Fahrdienst für persönliche Zwecke oder Arztbesuche
- Mittagessen für Besucher möglich

KOSTEN FÜR DIE UNTERKUNFT:

Die Kosten für eine Wohnung sind monatlich im Voraus und per Einzugsermächtigung zu zahlen. Dieser Tarif hängt von der Größe der gewählten Wohnung ab und wird zu Beginn eines jeden Jahres angepasst.

Eine Übersicht der Tarife ist dieser Broschüre beigelegt.

Bei weiteren Fragen wenden Sie sich bitte an:

Pascal Cordaro

Responsable Résidence • 24 25 35 00

Ansu Sharma

Service Admissions • admissions@paiperleck.lu



PÄIPERLÉCK • UNE ENTREPRISE FAMILIALE À VOS CÔTÉS

Päiperléck est une entreprise familiale luxembourgeoise active depuis de nombreuses années dans le domaine des soins à la personne et propose une large gamme de services : des soins à domicile aux soins palliatifs, en passant par les résidences seniors, les lits de vacances et les foyers de jour, Päiperléck est en mesure d'offrir un service complet.

Actuellement, plus de 1.100 collaborateurs sont au service des clients Päiperléck à travers le Luxembourg.

Notre volonté est de permettre à nos habitants et clients de maintenir non seulement leur qualité de vie mais également leur autonomie au quotidien.

À ce stade de leurs vies, nombreuses sont les personnes âgées dépassées par leurs situations. C'est précisément cela que Päiperléck tente d'éviter en contribuant personnellement à ce que nos habitants et clients puissent profiter pleinement de leurs vies en proposant une offre de soins et de services adaptée à leurs besoins.

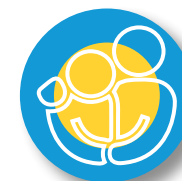
Découvrez notre réseau ainsi que la diversité de nos services sur paiperleck.lu



SOINS À DOMICILE 24/7
MOBILER PFLEGEDIENST 24/7



RÉSIDENCES SENIORS
SENIORENRESIDENZEN



FOYERS DE JOUR
TAGESSTÄTTEN

PÄIPERLÉCK • EIN FAMILIENUNTERNEHMEN AN IHRER SEITE

Päiperléck, ein Luxemburger Familienunternehmen, ist seit vielen Jahren im Bereich der Pflege tätig und bietet eine breite Palette an Dienstleistungen an: Von der mobilen Pflege über Seniorenresidenzen, Ferienbetten, Tagesstätten bis zur Palliativpflege kann Päiperléck alles aus einer Hand anbieten.

Aktuell sind über 1.100 Mitarbeiter quer durch Luxemburg im Dienst der Päiperléck-Kunden.

Unser Anliegen ist es, unseren Bewohner und Kunden zu ermöglichen, nicht nur ihre Lebensqualität, sondern auch ihre Selbstständigkeit im Alltag zu erhalten.

In diesem Lebensabschnitt sind viele ältere Menschen mit ihrer Situation überfordert. Genau das versucht Päiperléck zu verhindern, indem es seinen persönlichen Beitrag dazu leistet, dass unsere Bewohner und Kunden ihr Leben in vollen Zügen genießen können, indem es ein Pflege- und Dienstleistungsangebot bereitstellt, das auf ihre Bedürfnisse zugeschnitten ist.

Entdecken Sie unser Netzwerk sowie die Vielfältigkeit unserer Dienstleistungen auf paiperleck.lu



NUETS PÄIPERLÉCK
SOINS PALLIATIFS • PALLIATIVE PFLEGE



LITS DE VACANCES
URLAUBSBETTEN



ROUDE KNAPP
TÉLÉALARME • TELEALARM
PROCHAINEMENT DISPONIBLE • DEMNÄCHST VERFÜGBAR





Seniorenresidenz
Bel-Âge



2-4, Rue de l'Eau
L-4101 Esch/Alzette



24 25 35 00



belage@paiperleck.lu



Päiperléck.

Aides et Soins à Domicile
Résidences Seniors

Äert Wuelbefannen • Eis Prioritéit

Entdeckt eise Reseau!

www.paiperleck.lu • 📞 24 25

64, Hiel
L-5485 Wormeldange-Haut

info@paiperleck.lu

