

RÉSIDENCE LES JARDINS DE SCHENGEN

SCHENGEN

LES JARDINS DE SCHENGEN



LOGEMENT ENCADRÉ • BETREUTES WOHNEN
LITS DE VACANCES • URLAUBSBETTEN

Bien-vivre son âge en toute sérénité

Sich wohlfühlen im Alter in aller Gelassenheit

Brochure d'Information
Informationsbrochüre

Octobre 2024 • Oktober 2024



famileo





BIEN-VIVRE SON ÂGE EN TOUTE SÉRÉNITÉ
SICH WOHLFÜHLEN IM ALTER IN ALLER GELASSENHEIT

RÉSIDENCE LES JARDINS DE SCHENGEN

Nous vous remercions de l'intérêt porté à notre **Résidence Les Jardins de Schengen** et de faire confiance à la famille Päiperléck.

Quel que soit votre niveau d'autonomie, nos résidences seniors vous offrent la possibilité de vivre au sein de logements adaptés à vos besoins. Notre volonté est d'offrir à nos habitants un cadre de vie sécurisant, où ils peuvent vivre un quotidien stimulant et paisible à la fois.

Nous plaçons l'habitant au centre de nos actions et ce afin que chacun trouve sa place, se sente accepté et entouré, tout en restant libre de ses choix.

De l'aménagement des lieux communs et privés à la qualité des soins et des services, en passant par les activités de loisirs et l'accueil des proches, tout est mis en œuvre pour que vous vous sentiez comme chez vous.

Le **respect, la qualité et être au service de nos habitants** sont les valeurs fondamentales que nous défendons. Notre personnel compétent, qualifié et engagé aura à cœur de vous accompagner au quotidien.

Vivre au sein d'une résidence Päiperléck c'est également bénéficier d'une série de prestations « À la Carte ».



Wir danken Ihnen für Ihr Interesse an unsere **Résidence Les Jardins de Schengen** und für das Vertrauen das Sie Päiperléck schenken.

Unabhängig davon wie selbstständig Sie sind oder wie viel Pflege Sie benötigen, unsere Seniorenresidenzen bieten Ihnen die Möglichkeit in Wohnungen zu leben, die Ihren Bedürfnissen entsprechen. Unser Bestreben ist es, unseren Bewohnern ein sicheres Lebensumfeld zu bieten, in dem sie einen anregenden und zugleich friedlichen Alltag erleben können.

Wir stellen den Bewohner in den Mittelpunkt unseres Handelns, damit jeder seinen Platz findet, sich akzeptiert und umsorgt fühlt, aber dennoch frei in seinen Entscheidungen bleibt.

Von der Einrichtung der Gemeinschafts- und Privaträume über die Qualität der Pflege und Dienstleistungen bis hin zu den Freizeitaktivitäten und dem Empfang Ihrer Angehörigen, wird alles getan, damit Sie sich zu Hause fühlen.

Respekt, Qualität und im Dienste unserer Bewohner stehen sind die Werte, nach denen wir handeln. Unsere kompetente, qualifizierte und engagierte Mitarbeitern liegt es am Herzen Sie täglich zu begleiten und optimal zu betreuen.

In einer Seniorenresidenz von Päiperléck zu leben bedeutet auch von einer Reihe von Dienstleistungen „À la Carte“ zu profitieren.



RÉSIDENCE LES JARDINS DE SCHENGEN • UN LIEU OÙ IL FAIT BON VIVRE

Schengen, un petit village pittoresque situé au Luxembourg, est connu dans le monde entier pour être le berceau de l'accord de libre circulation qui porte son nom. Ce village paisible, niché au confluent de la Moselle et de la Sûre, est devenu un symbole de l'intégration européenne et de la coopération transfrontalière.

La Résidence Les Jardins de Schengen vous propose :

- Un **Logement Encadré (LE)** offrant 39 appartements chacun avec balcon ainsi qu'une cuisine équipée, disponibles à la location et ayant une superficie de 44m² à 95m².

Afin que nos habitants se sentent comme chez eux, les logements sont non-meublés et nos habitants peuvent personnaliser leur lieu de vie selon leurs goûts et leur personnalité, en y apportant leurs meubles et objets personnels.

La Résidence Les Jardins de Schengen offre également la possibilité de profiter de nos **lits de vacances** afin de vous permettre de vous familiariser avec la vie en résidence.

Vivre au sein de la Résidence Les Jardins de Schengen, c'est également bénéficier d'un accompagnement professionnel par notre personnel qualifié présent sur place 24h/7j. Notre concept de soins est basé sur une prise en charge globale de l'habitant.





RÉSIDENCE LES JARDINS DE SCHENGEN • EIN ORT WO ES SICH GUT LEBEN LÄSST

Schengen, ein kleines verträumtes Dorf in Luxemburg, ist weltweit als Geburtsstätte des nach ihm benannten Abkommens über die Bewegungsfreiheit bekannt. Das friedliche Dorf ist zu einem Symbol für die europäische Integration und die grenzüberschreitende Zusammenarbeit geworden.

Die Résidence Les Jardins de Schengen bietet Ihnen:

- ein **Betreutes Wohnen** mit 39 Appartements, jeweils mit Balkon und ausgestatteter Küche, zur Vermietung an mit einer Wohnfläche zwischen 44m² und 95m².

Damit sich unsere Bewohner wie zu Hause fühlen, sind die Wohnungen unmöbliert und unsere Bewohner haben die Möglichkeit, ihren Lebensraum nach ihrem Geschmack und ihrer Persönlichkeit zu gestalten, indem sie Ihre eigenen Möbel und persönlichen Gegenstände mitbringen.

Die Résidence Les Jardins de Schengen bietet Ihnen auch die Möglichkeit, unsere **Urlaubsbetten** zu nutzen, um sich mit dem Leben in einer Residenz vertraut zu machen.

Das Leben in der Résidence Les Jardins de Schengen bedeutet auch, von einer professionellen Betreuung durch unser qualifiziertes Personal zu profitieren, das 24 Stunden am Tag vor Ort anwesend ist. Unser Pflegekonzept stützt sich auf eine umfassende Fürsorge für die Bewohner.



NOTRE RESTAURANT LES JARDINS DE SCHENGEN

Le restaurant *Les Jardins de Schengen*, situé au sein de notre résidence seniors, accorde une attention particulière à chaque détail pour offrir à nos habitants des repas délicieux, équilibrés et adaptés à leurs besoins.

Nous comprenons l'importance d'une alimentation équilibrée et saine pour nos habitants. C'est pourquoi nous nous efforçons de créer des plats équilibrés en utilisant des techniques de cuisson saines et en privilégiant les produits locaux. Nous nous adaptons également aux régimes spécifiques, aux allergies alimentaires et aux restrictions diététiques de nos habitants, pour que chacun puisse profiter de repas personnalisés et adaptés.

NOTRE RESTAURANT MAUS KETTY

Le restaurant *Maus Ketty* vous propose un cadre chaleureux et convivial, où vous pourrez partager des repas avec vos invités, vos amis et vos proches. Notre personnel attentionné est là pour vous accueillir avec le sourire et veiller à ce que votre expérience soit mémorable à chaque visite.

Notre restaurant organise régulièrement des événements thématiques, l'occasion idéale pour rencontrer d'autres habitants, échanger et créer des liens autour de la table.

MAUS KETTY 
Restaurant



UNSER RESTAURANT LES JARDINS DE SCHENGEN

Das Restaurant **Les Jardins de Schengen** in unserer Seniorenresidenz achtet auf jedes Detail, um unseren Bewohnern köstliche, ausgewogene und auf ihre Bedürfnisse abgestimmte Mahlzeiten zu bieten.

Wir wissen, wie wichtig eine ausgewogene und gesunde Ernährung für unsere Bewohner ist. Deshalb bemühen wir uns, ausgewogene Gerichte zu gestalten, indem wir gesunde Kochtechniken anwenden und lokale Produkte bevorzugen. Wir stellen uns auch auf spezielle Diäten, Lebensmittelallergien und diätetische Einschränkungen unserer Bewohner ein, damit jeder in den Genuss von individuell abgestimmten und angepassten Mahlzeiten kommen kann.

UNSER RESTAURANT MAUS KETTY

Das Restaurant **Maus Ketty** bietet Ihnen eine warme und freundliche Umgebung, in der Sie Mahlzeiten mit Ihren Gästen, Freunden und Verwandten teilen können. Unser aufmerksames Personal empfängt Sie mit einem Lächeln und sorgt dafür, dass Ihr Erlebnis bei jedem Besuch unvergesslich bleibt.

Unser Restaurant organisiert regelmäßig thematische Veranstaltungen - die ideale Gelegenheit, um andere Bewohner zu treffen, sich auszutauschen und am Esstisch Kontakte zu knüpfen.



PRENDRE SOIN DE VOTRE SANTÉ

Au sein de la Résidence Les Jardins de Schengen, nos habitants bénéficient d'un encadrement soins assuré par notre personnel qualifié présent sur place 24h/7j.

Notre équipe de soignants et de thérapeutes vous propose toute une série de prestations incluant entre autres des séances de kinésithérapie, d'ergothérapie, de diététique ainsi que des activités thérapeutiques spécialement articulées autour de vos besoins.

Nos équipes vous conseillent et vous accompagnent au quotidien. Notre plan d'encadrement est personnalisé et s'articule autour d'une évaluation de vos aptitudes et de vos difficultés dans votre vie de tous les jours.

Nous intervenons de manière régulière ou ponctuelle dans tous les domaines de votre vie quotidienne (*hygiène et aides à la vie quotidienne, nutrition, mobilité et activités sociales*).

L'encadrement proposée par nos équipes offre un environnement adapté et sécurisant où nos habitants peuvent vivre un quotidien stimulant et paisible à la fois tout en favorisant leur autonomie.





SICH UM IHRE GESUNDHEIT SORGEN

In der *Résidence Les Jardins de Schengen* erhalten unsere Bewohner eine Pflegebetreuung durch unser qualifiziertes Personal das 24 Stunden am Tag vor Ort anwesend ist.

Unser Team aus Pflegern und Therapeuten bietet Ihnen eine Reihe von Leistungen an, darunter Physiotherapie, Ergotherapie, Ernährungsberatung und therapeutische Aktivitäten, die speziell auf Ihre Bedürfnisse zugeschnitten sind.

Unsere Teams beraten und betreuen Sie im Alltag. Unser persönlicher und individueller Pflegeplan beruht auf einer Auswertung Ihrer Fähigkeiten und Schwierigkeiten im Alltag.

In sämtlichen Aspekten Ihres Alltagslebens sind wir entweder kontinuierlich oder gezielt involviert (*Hygiene und Alltagshilfen, Ernährung, Mobilität und soziale Aktivitäten*).

Die von unsere Teams angebotene Betreuung bietet eine angepasste und sichere Umgebung, in der unsere Bewohner einen anregenden und zugleich friedlichen Alltag erleben und ihre Selbstständigkeit fördern können.



NOTRE OFFRE DE LOISIRS ET D'ENCADREMENT • PARTICIPER À VOTRE BIEN-ÊTRE AU QUOTIDIEN

Notre salle d'activités est un lieu convivial et accueillant proposant un encadrement de qualité tout au long de la journée.

Notre volonté est de proposer à nos habitants une vie sociale épanouissante tout en veillant au maintien de leur autonomie au quotidien.

Une panoplie d'activités et d'animations est proposée mettant en avant la participation active.

Notre programme d'activités inclut entre autres des ateliers de cuisine, de chant, de couture, etc. Des après-midis jeux, des concerts, des thés-dansants ainsi que des sorties et des excursions liées à la vie socio-culturelle de la région.

Notre volonté est de vous proposer une vie sociale épanouissante tout en veillant au maintien et à la continuité des soins.



FREIZEITGESTALTUNG UND BETREUUNG • ZU IHREM TÄGLICHEN WOHLBEFINDEN BEITRAGEN

Unser Aktivitätsraum ist ein freundliches und einladendes Treffpunkt und bietet eine hochwertige Betreuung tagsüber.

Unser Ziel ist es unsere Bewohnern ein erfüllendes soziales Leben zu bieten und gleichzeitig für die Aufrechterhaltung ihrer Autonomie im Alltag zu sorgen.

Den Bewohnern wird eine Vielzahl von Aktivitäten und Animationen angeboten, bei denen ihre aktive Teilnahme im Vordergrund steht.

Das vielfältige Freizeitangebot umfasst unter anderem Koch-, Gesangs- und Nähworkshops, Spiele-Nachmittage, Konzerte, Tanznachmittage sowie Ausflüge und Exkursionen, die mit dem soziokulturellen Leben der Region verbunden sind.

Unser Ziel ist es, Ihnen ein erfüllendes soziales Leben zu ermöglichen und gleichzeitig die Pflege kontinuierlich aufrechtzuerhalten.



ATOUS DE LA RÉSIDENCE LES JARDINS DE SCHENGEN

Nous vous proposons un cadre de vie calme et agréable au sein d'une atmosphère conviviale où tout a été pensé pour le bien-être de nos habitants.

Vivre au sein de la Résidence Les Jardins de Schengen, c'est bénéficier des prestations suivantes :

- **Pension Complète** avec :
 - Petit déjeuner « Continental »
 - Déjeuner « Gourmand » avec entrée, plat et dessert,
 - Goûter « Gourmandise » avec café et/ou thé,
 - Dîner « Santé et Saveurs »
- Un **encadrement soins** assuré par notre personnel qualifié présent sur place 24h/7j
- **Téléalarme**
- **Accès sécurisé** à la résidence par un système de badge *(et si nécessaire système anti-fugue)*
- **Charges Locatives incluses** : eau, électricité, chauffage, poubelles
- **Entretien du linge non-personnel** *(draps et serviettes fournis par nos soins)*
- **Abonnements TV, Téléphone & Internet** *(si applicable et selon disponibilité technique)*
- Logements **avec balcons et cuisines équipées**, accessibles aux personnes à **mobilité réduite**
- **Lits de Vacances** disponibles
- **Réception occupée 7j/7**, à savoir
 - du lundi au vendredi de 08h00 à 18h00
 - le samedi de 09h00 à 17h30
 - le dimanche et jours fériés de 09h00 à 17h30
- **Activités et animations** proposées dans une ambiance conviviale et rassurante au sein de notre salle d'activités accessible du lundi au vendredi de 08h30 à 17h00
- **Service de conciergerie** en charge de la maintenance de la résidence, de ses alentours, ainsi que des petits travaux dans les logements des habitants



Nous vous proposons également toute une série de prestations et forfaits « À la Carte » :

- Forfait de buanderie pour le linge personnel
- Contrôle, préparation et distribution des médicaments
- Prestations de coiffure et de pédicure
- Repas en chambre pour convenance personnelle
- Service de transport pour convenance personnelle ou visites médicales
- Déjeuner pour les invités

FRAIS DE SÉJOUR :

Le prix de pension pour un appartement est à payer mensuellement à l'avance et par domiciliation. Ce prix varie en fonction de la superficie du logement choisi et est adapté au début de chaque année.

Une fiche de présentation tarifaire est jointe à cette brochure.

En cas de questions supplémentaires, nous vous invitons à contacter :

Chantal Becker

Responsable Résidence • 24 25 31 00

Ansu Sharma

Service Admissions • admissions@paiperleck.lu

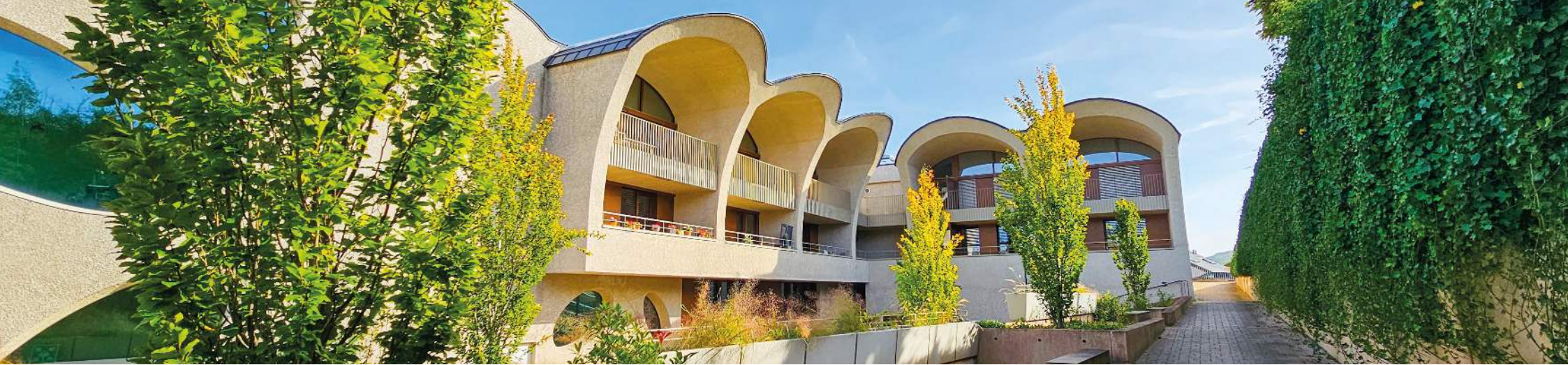


VORZÜGE DER RÉSIDENCE LES JARDINS DE SCHENGEN

Wir bieten Ihnen ein ruhiges und angenehmes Leben in einer freundlichen Atmosphäre, in der alles für das Wohlbefinden unserer Bewohner durchdacht ist.

Das Leben in der **Résidence Les Jardins de Schengen** beinhaltet folgende Leistungen:

- **Vollpension:**
 - Kontinentales Frühstück
 - „Gourmet“ Mittagessen mit Vorspeise, Hauptgericht & Dessert
 - „Goûter Gourmand“ mit Kaffee und/oder Tee
 - Abendessen „Santé & Saveurs“
- Eine **Pflegebetreuung** durch unser qualifiziertes Personal, das 24 Stunden am Tag vor Ort anwesend ist
- **Telealarm**
- **Gesicherter Zugang** zur Residenz durch ein Badge-System (und falls nötig Antiflucht-System)
- **Mietnebenkosten inklusiv:** Wasser, Strom, Heizung, Müll
- **Waschen von nicht persönlicher Wäsche** (Bettwäsche und Handtücher werden von uns gestellt)
- **Abonnemente TV, Telefon & Internet** (falls zutreffend und je nach technischer Verfügbarkeit)
- **Behindertengerechte** Wohnungen mit **Balkon und ausgestatteter Küche**
- **Urlaubsbetten** für kurze Aufenthalte möglich
- **Empfang 7 Tage die Woche besetzt:**
 - Montag bis Freitag von 08.00 bis 18.00 Uhr
 - Samstag von 09.00 bis 17.30 Uhr
 - Sonntag und an Feiertagen von 09.00 bis 17.30 Uhr
- **Aktivitäten und Animationen** werden in unserem Aktivitätsraum in einer freundlichen Atmosphäre angeboten, der von montags bis freitags von 08.30 bis 17.00 Uhr zugänglich ist
- **Hausmeisterservice**, der für die Instandhaltung der Residenz und seiner Umgebung sowie für kleinere Arbeiten in den Wohnungen der Bewohner zuständig ist



Wir bieten Ihnen auch eine ganze Reihe von Leistungen und Pauschalen „À la Carte“ an:

- Wäschereipauschale für die private Wäsche
- Überprüfung, Vorbereitung und Verwaltung der Medikamente
- Friseur- und Fußpflegeleistungen
- Mahlzeiten auf dem Zimmer
- Fahrdienst für persönliche Zwecke oder Arztbesuche
- Mittagessen für Besucher möglich

KOSTEN FÜR DIE UNTERKUNFT:

Die Kosten für eine Wohnung sind monatlich im Voraus und per Einzugsermächtigung zu zahlen. Dieser Tarif hängt von der Größe der gewählten Wohnung ab und wird zu Beginn eines jeden Jahres angepasst.

Eine Übersicht der Tarife ist dieser Broschüre beigelegt.

Bei weiteren Fragen wenden Sie sich bitte an:

Chantal Becker

Responsable Résidence • 24 25 31 00

Ansu Sharma

Service Admissions • admissions@paiperleck.lu



PÄIPERLÉCK • UNE ENTREPRISE FAMILIALE À VOS CÔTÉS

Päiperléck est une entreprise familiale luxembourgeoise active depuis de nombreuses années dans le domaine des soins à la personne et propose une large gamme de services : des soins à domicile aux soins palliatifs, en passant par les résidences seniors, les lits de vacances et les foyers de jour, Päiperléck est en mesure d'offrir un service complet.

Actuellement, plus de 1.100 collaborateurs sont au service des clients Päiperléck à travers le Luxembourg.

Notre volonté est de permettre à nos habitants et clients de maintenir non seulement leur qualité de vie mais également leur autonomie au quotidien.

À ce stade de leurs vies, nombreuses sont les personnes âgées dépassées par leurs situations. C'est précisément cela que Päiperléck tente d'éviter en contribuant personnellement à ce que nos habitants et clients puissent profiter pleinement de leurs vies en proposant une offre de soins et de services adaptée à leurs besoins.

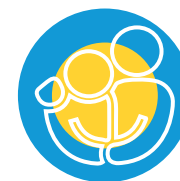
Découvrez notre réseau ainsi que la diversité de nos services sur paiperleck.lu



SOINS À DOMICILE 24/7
MOBILER PFLEGEDIENST 24/7



RÉSIDENCES SENIORS
SENIORENRESIDENZEN



FOYERS DE JOUR
TAGESSTÄTTEN

PÄIPERLÉCK • EIN FAMILIENUNTERNEHMEN AN IHRER SEITE

Päiperléck, ein Luxemburger Familienunternehmen, ist seit vielen Jahren im Bereich der Pflege tätig und bietet eine breite Palette an Dienstleistungen an: Von der mobilen Pflege über Seniorenresidenzen, Ferienbetten, Tagesstätten bis zur Palliativpflege kann Päiperléck alles aus einer Hand anbieten.

Aktuell sind über 1.000 Mitarbeiter quer durch Luxemburg im Dienst der Päiperléck-Kunden.

Unser Anliegen ist es, unseren Bewohner und Kunden zu ermöglichen, nicht nur ihre Lebensqualität, sondern auch ihre Selbstständigkeit im Alltag zu erhalten.

In diesem Lebensabschnitt sind viele ältere Menschen mit ihrer Situation überfordert. Genau das versucht Päiperléck zu verhindern, indem es seinen persönlichen Beitrag dazu leistet, dass unsere Bewohner und Kunden ihr Leben in vollen Zügen genießen können, indem es ein Pflege- und Dienstleistungsangebot bereitstellt, das auf ihre Bedürfnisse zugeschnitten ist.

Entdecken Sie unser Netzwerk sowie die Vielfältigkeit unserer Dienstleistungen auf paiperleck.lu



NUETS PÄIPERLÉCK
SOINS PALLIATIFS • PALLIATIVE PFLEGE



LITS DE VACANCES
URLAUBSBETTEN



ROUDE KNAPP
TÉLÉALARME • TELEALARM
PROCHAINEMENT DISPONIBLE • DEMNÄCHST VERFÜGBAR



LES JARDINS DE SCHENGEN



2-4, Wäistrooss
L-5445 Schengen



24 25 31 00



jardinschengen@paiperleck.lu



Paiperléck.

Aides et Soins à Domicile
Résidences Seniors

Äert Wuelbefannen • Eis Prioritéit

Entdeckt eise Reseau!

www.paiperleck.lu • ☎ 24 25

64, Hiel
L-5485 Wormeldange-Haut

info@paiperleck.lu

